

INTOCALCE

MALTA PER INTONACO
INTERNO/ESTERNO PER USI
GENERALI (GF)



UNI EN 998-1
CONFORME ALLA NORMATIVA
EUROPEA

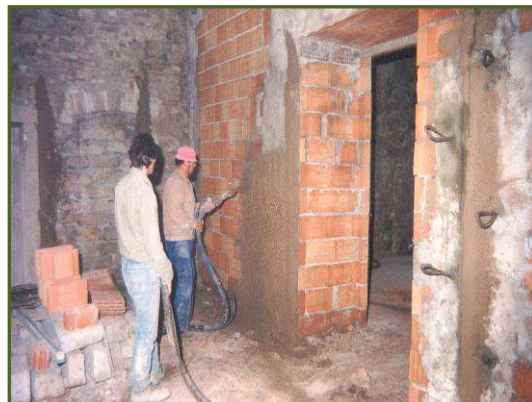
Intonaco biologico di fondo a base di calce idraulica naturale per interni ed esterni.

Intocalce è un intonaco di fondo per interni ed esterni, elastico e traspirante, con compensata resistenza alla compressione e alla tensoflessione.

E' composto da calce idraulica naturale, sabbia silicea a grana tonda 0,5-2,0mm, additivi di origine naturale atti a migliorarne l'aderenza e la lavorabilità.

Campi d'impiego

Viene utilizzato quale intonaco di fondo in locali interni o facciate esterne nuove o d'epoca.



Preparazione del supporto

Il supporto dovrà essere: coerente, privo di polvere, cere e oli disarmanti e sporcia in genere.

Qualora il supporto sia molto assorbente, bagnare preventivamente con acqua.

In presenza di giunti di dilatazione e in corrispondenza delle linee di contatto con sottofondi di natura diversa (es. cls-laterizio, pietrame-laterizio, ecc) annegare nello spessore dell'arriccio strisce di rete porta-intonaco larghe almeno 30 cm.

Applicazione

Intocalce può essere applicato come:

- intonaco a macchina utilizzando intonacatrice con polmone da 21/24 lt.
- Intonaco a mano mescolando per 2 minuti, con frustino vorticale o betoniera a cipolla.
- Intonaco di fondo deve essere stagiato uniformemente e fratazzato durante l'azione di indurimento.
- Finitura feltrata: sull'intonaco fresco ed ancora umido, si può applicare una seconda mano con spessore 3/5 mm, feltrando la superficie fino all'ottenimento di una finitura del tipo semicivile, richiesta in particolar modo nella finitura delle facciate esterne o locali adibiti a taverna, ecc. esterne di edifici storici.
- La malta deve essere lavorata, entro 30 minuti dalla preparazione.

L'applicazione di rivestimenti o finiture colorate, necessita della completa stagionatura di **Intocalce**, così da neutralizzare l'effetto di eventuali screpolature per ritiro plastico ed idraulico, nonché di eventuali reazioni chimiche classiche delle malte in fase di indurimento, ecc..

Voce di capitolato

Le pareti o i plafoni saranno intonacati esternamente o internamente con intonaco di fondo a base di calce idraulica naturale tipo **Intocalce**. Applicato a mano o spruzzato a macchina, verrà poi spianato con apposita staggia e lisciato con frattazzo a regola d'arte. Si possono applicare da un minimo di 10 fino a 20 mm per ogni singola mano.



CO.CHIM.EDILE S.R.L.

Sede legale, amministrativa e stabilimento:
Via Chiosetto n.03 - 25080 PAITONE (BS)
P.I.: 01517610208 - Tel. e Fax 030/691431

Sito: www.cochimedile.com - info@cochimedile.com

Sicurezza

Intocalce contenendo calce idraulica naturale, è a reazione chimica alcalina.

Durante le lavorazioni cantieristiche è consigliato l'utilizzo di guanti e mascherina protettiva per polveri. In caso di contatto accidentale con gli occhi, lavare abbondantemente con acqua e consultare un medico.

DATI TECNICI (RIF. Norma UNI EN 998-1)

| | |
|---|----------------------------|
| confezione | sacco in carta 25 kg |
| peso specifico (densità apparente) | 1,450 kg/lt |
| resistenza al passaggio di vapore | $\mu = 14$ |
| Granulometria inerti | 0,5-2,0 mm |
| tempo di lavoro dopo l'impasto | 30' a + 20°C |
| infiammabilità | Euroclasse A1 |
| pericolo di tossicità | atossico |
| stoccabilità in involucri chiusi in luogo asciutto | 6 mesi |
| resistenza a compressione a 28gg. | 3,5 N/mm ² ± 5% |

Prodotto ad esclusivo uso professionale

Per l'impiego consultare la scheda di sicurezza.

I dati si riferiscono agli standards in vigore alla data di stampa.

La società si riserva il diritto di variarli senza preavviso.