

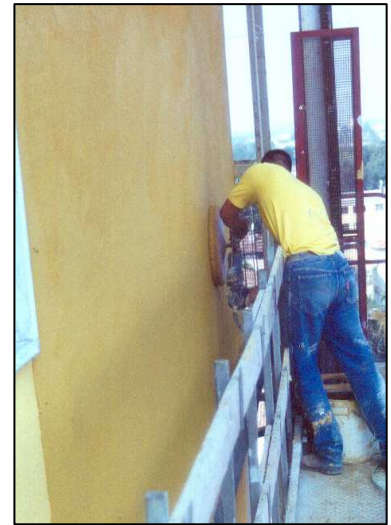
SILICO

Rivestimento minerale di finitura in struttura o graffiato per murature esterne, a base di leganti idraulici naturali, silicati e silicantizzanti.

Trattasi di rivestimento murale per esterni con leganti costituiti da calce idraulica di origine naturale, calce idrata, cariche marmoree e silicee, silicati e silicantizzanti stabilizzati e idrofobizzati. Questa configurazione chimico-fisica di natura minerale, rende il prodotto non infiammabile e gli conferisce elevata resistenza agli agenti chimici ed atmosferici e all'aggressione di muffe, funghi ed alghe. L'elevata traspirabilità e permeabilità al vapor acqueo, affiancata ad una forte idrorepellenza, fa del **Silico**, un prodotto particolarmente consigliato nel restauro di vecchie superfici.

Campi d'impiego

Questo tipo di rivestimento viene utilizzato per la finitura di facciate su sottofondo calce-cemento, su intonaci tradizionali - premiscelati o termoisolanti - tirati a frattazzo. **Silico** può essere applicato a STRUTTURA e GRAFFIATO, in diverse granulometrie e colori.



Preparazione dei supporti

Nel caso di intonaci di fondo nuovi, validi e stagionati, basta liberarli da polvere e sporco. Per supporti o intonaci vecchi, sarà necessario procedere ad un idrolavaggio delle superfici per la rimozione delle pitture e delle particelle di malta incoerenti. In questo caso si consiglia di effettuare un trattamento di fondo con **Rasocalce** (vedasi scheda tecnica) o di consultare il ns. Servizio Tecnico.

Silico non necessita di primer quale fissativo, ma, nel caso in cui si intervenga su vecchi intonaci friabili, può rendersi necessario un intervento consolidante di superficie con **Consolidante I** (vedasi scheda tecnica).

Tecnologia di applicazione

Su struttura precedentemente preparata, applicare la finitura **Silico** impastata con acqua utilizzando miscelatori meccanici. Spalmare in due mani consecutive con talocchia in acciaio e frattazzare o lamare a seconda del tipo richiesto con frattazzo di plastica, legno, feltro o spugna, onde ottenere il tipo di finitura desiderato. Non applicare con sole diretto, vento o temperature inferiori ai 5°C o superiori ai 45°C.

Essendo un prodotto silicantizzante la pigmentazione della superficie non risulterà uniforme. Si denoteranno delle stonalizzazioni del pigmento stesso, tipo gli intonachini colorati alla calce.

Tipologie	Granulometria	Resa
SILICO FINE	0,7 mm	circa 2,5 kg / mq
SILICO MEDIO	1 - 1,2 mm	circa 2,9 kg / mq
SILICO GROSSO	1,8 mm	circa 3,4 kg / mq



CO.CHIM.EDILE S.R.L.

Sede legale, amministrativa e stabilimento:
Via Chiosetto n.03 - 25080 PAITONE (BS)
P.I.: 01517610208 - Tel. e Fax 030/691431

Sito: www.cochimedile.com - info@cochimedile.com

Voce di capitolato

Il rivestimento continuo minerale pigmentato, con caratteristiche di permeabilità al vapore acqueo, idrorepellenza, resistenza al fuoco, funghi, muffe ed alghe, dovrà essere costituito tipo da **Silico** di appropriata granulometria.

Sicurezza

Silico contenendo calce idraulica naturale, è a reazione chimica alcalina.

Durante le lavorazioni cantieristiche è consigliato l'utilizzo di guanti e mascherina protettiva per polveri. In caso di contatto accidentale con gli occhi, lavare abbondantemente con acqua e consultare un medico.

DATI TECNICI

confezione	bancali di 60 sacchi di carta da 25 kg
peso specifico (massa volumica)	1450 g/l \pm 5%
pH	12,6 \pm 0,1
resistenza al passaggio di vapor acqueo	$\mu = 53 \pm 5$
permeabilità al vapor acqueo	ottima
resistenza ai raggi ultravioletti (UV)	elevata - evitare le tinte forti
resa teorica	1,6 kg/m ² per spessore di 1 mm
infiammabilità	non infiammabile (classe 0)
pericolosità	lavare abbondantemente in caso di contatto con occhi o pelle
stoccabilità con involucri chiusi	6 mesi in luogo asciutto

Prodotto ad esclusivo uso professionale

Per l'impiego consultare la scheda di sicurezza.

I dati si riferiscono agli standards in vigore alla data di stampa.

La società si riserva il diritto di variarli senza preavviso.