

# TERMOFLUID

MALTA PER ISOLAMENTO  
TERMICO (T)



UNI EN 998-1  
CONFORME ALLA NORMATIVA  
EUROPEA

Premiscelato termoisolante fluido, per la coibentazione di murature con intercapedine

## Composizione

- granulato di sughero biondo
- riolite
- vetro espanso
- legante costituito da calce idraulica naturale
- additivi di origine naturale che ne facilitano il pompaggio e la posa in opera

## Proprietà

**Termofluid** essendo costituito esclusivamente da materiali d'origine minerale e vegetale, è ecologico, imputrescibile, atossico, antistatico e non infiammabile.

Non viene aggredito da batteri e muffe; non è attaccabile dagli insetti e non degrada nel tempo.

## Caratteristiche tecniche

**Termofluid**, grazie alla conduttività termica di 0,048 W/mk, consente l'isolamento termico di murature realizzate con intercapedine che presenta una elevata trasmissione termica.

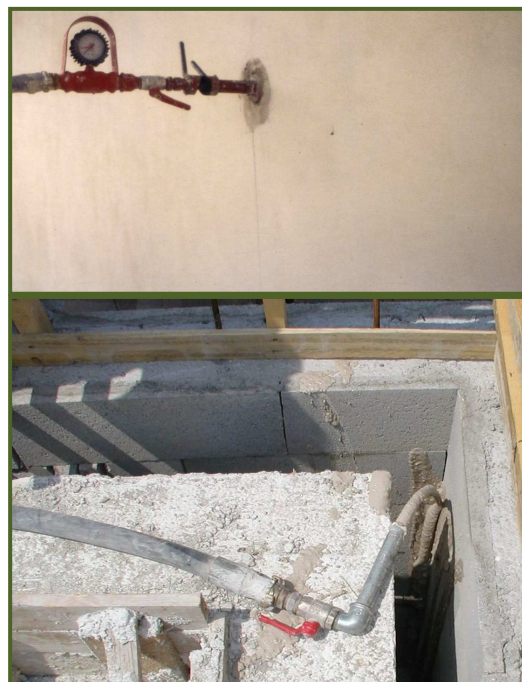
Il termocoibente **Termofluid** è inoltre dotato di un altissimo grado di traspirazione  $\mu = 4,2$  che favorisce la trasmigrazione dei gas e del vapore acqueo attraverso le strutture nel quale è confinato.

Va ricordato che strutture costantemente deumidificate garantiscono un maggior grado d'isolamento termico ed un miglior comfort abitativo, inoltre, la veloce fuoriuscita dei gas spesso nocivi presenti all'interno degli edifici, consente una vita più salubre.

Grazie alla loro struttura porosa a celle compenetranti e dal sughero con cui è costituito, **Termofluid** è in grado anche di garantire una discreta attenuazione dei rumori.

## Applicazione

**Termofluid**, viene immesso nelle intercapedini o nelle murature a sacco, con pompe per iniezione di boiacche o paste fluide.



## CO.CHIM.EDILE S.R.L.

Sede legale, amministrativa e stabilimento:  
Via Chiosetto n.03 - 25080 PAITONE (BS)  
P.I.: 01517610208 - Tel. e Fax 030/691431

Sito: [www.cochimedile.com](http://www.cochimedile.com) - [info@cochimedile.com](mailto:info@cochimedile.com)

**Voce di capitolato**

La coibentazione di pareti perimetrali con intercapedine o murature a sacco, sarà realizzata mediante iniezione a saturazione di premiscelato termocoibente fluido tipo **Termofluid**.

**Sicurezza**

**Termofluid** contenendo calce idraulica naturale, è a reazione chimica alcalina.

Durante le lavorazioni cantieristiche è consigliato l'utilizzo di guanti e mascherina protettiva per polveri.

In caso di contatto con gli occhi, lavare abbondantemente con acqua e consultare un medico.

**DATI TECNICI (Rif. NORMA UNI EN 998-1 MALTA PER ISOLAMENTO TERMICO (T) )**

<b>Confezioni</b>	sacchi da 30 kg
<b>Densità a secco</b>	360kg/mc determinato per caduta libera
<b>Resistenza alla compressione</b>	1,3 N/mm <sup>2</sup> dopo 28 gg
<b>Conducibilità termica</b>	$\lambda = 0,048$ W/m K
<b>Grado di traspirazione</b>	$\mu = 4,2$
<b>Resa</b>	3,8 kg/mq per ogni cm di spessore
<b>Infiammabilità</b>	non infiammabile
<b>Calore specifico</b>	1127 j/ (kg k)

Il prodotto è ad esclusivo uso professionale.

Per l'applicazione consultare la schede di sicurezza.

I dati si riferiscono agli standards in vigore alla data di stampa.

La società si riserva il diritto di variarli senza preavviso.